

Új termoelektromos mozgató család bevezetése

Az új portfólió széles termékválasztékot, korszerű termékeket és versenyképes műszaki megoldást kínál partnereink számára.



Tartalom

1	Bevezetés / Összefoglaló tájékoztató	3
2	Termékek.....	3
	Főbb alkalmazási területek	3
	Termék információ	4
	Zárási mérettáblázat és Siemens szelepekkel való kompatibilitás	5
	Termék jellemzők.....	6
	Régi / Új kiváltási segédlet.....	10
3	Termék előnyök és bevezetés támogatása	11
4	Értékesítési információk	12
	Termékek elérhetősége	12
	Termékek ára	12
5	Terméktámogatás és Kapcsolat.....	13

1 Bevezetés / Összefoglaló tájékoztató

A termoelektromos mozgatók mindig is az alapválaszték részét képezték a Siemens HVAC termék portfoliójában, ezért nagy örömmel jelentjük be, hogy 2023 Augusztusától elérhetővé váltak az új generációs Siemens termoelektromos szelepmozgatók.

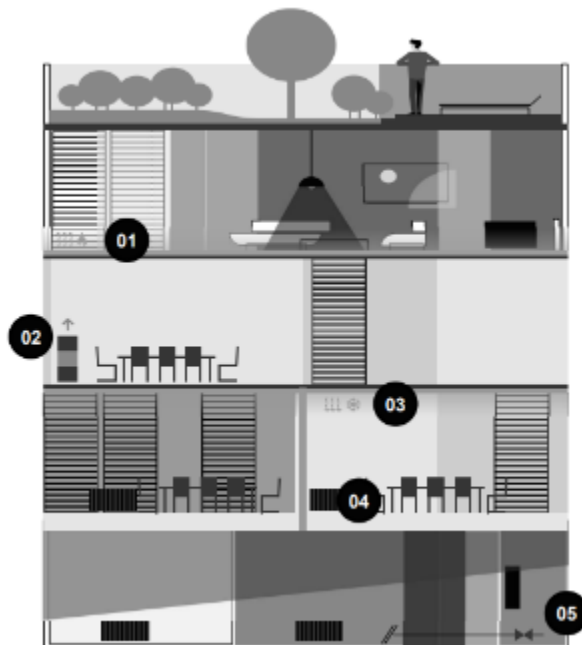
Az új generációs termoelektromos szelepmozgatók termékválasztéka számos alkalmazásnál teszi lehetővé használatukat, mint pl.:

- Zónaszelepek és váltószelepek működtetésénél
- Fan-coil szelepek működtetésénél
- PICV (nyomásfüggetlen kombi szelepek) működtetésénél
- Fűtő/hűtő mennyezetek szabályozásánál
- Radiátoros alkalmazásoknál
- Padlófűtési rendszereknél

2 Termékek

Főbb alkalmazási területek

- 01 Padlófűtés
- 02 Fan coil rendszerek
- 03 Hűtött mennyezet
- 04 Radiátor
- 05 Zóna szabályozás



Termék információ

Az új termékválaszték legfőbb jellemzői

- Egyetlen szelep 6.5mm szelepszár elmozdulással valamennyi SIEMENS PICV szelephez
- Teljes térfogatáram tartomány szabályozása az 5,5mm-es PICV szelepeknél
- Modulációs változatok pozíció visszajelzés funkcióval
- Modulációs változatok szelepszár elmozdulás automatikus adaptációjával

6.5 mm szelepszár elmozdulás PICV és zóna szelepekhez



On/Off fix kábellel



On/Off külön kábellel



Modulációs mozgatók
Pozíció visszajelzéssel/nélkül

4 mm szelepszár elmozdulás kis szelepekhez és padlófűtéshez



On/Off fix kábellel

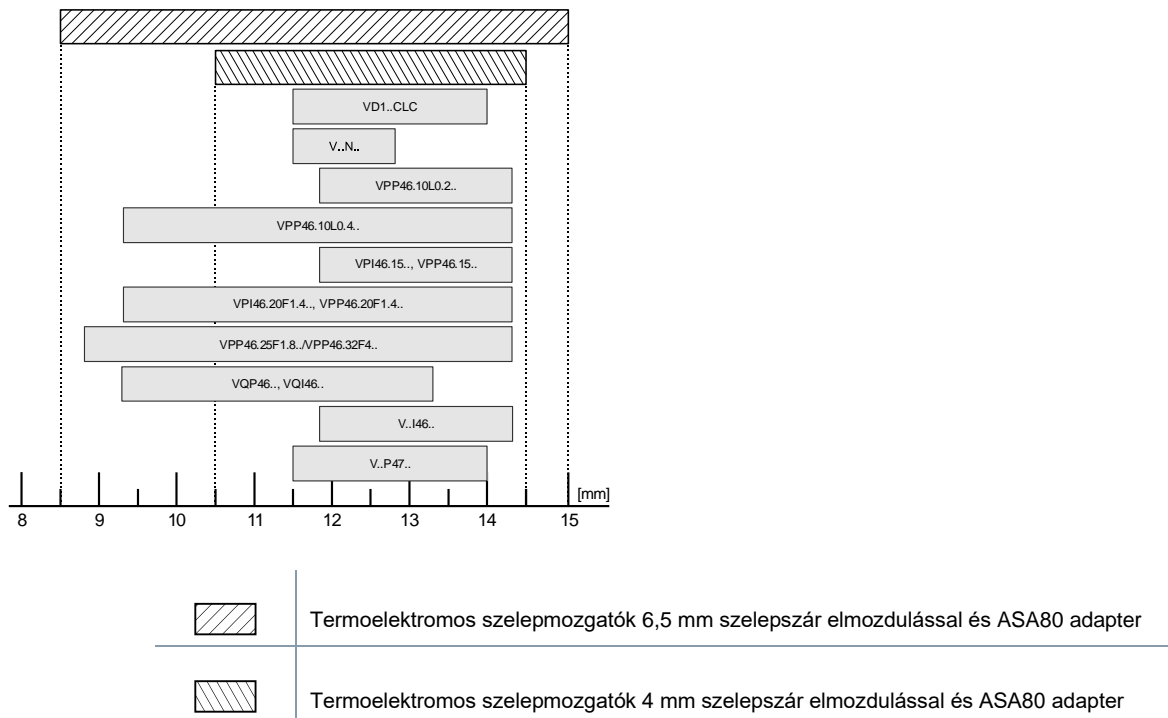


Modulációs mozgatók



Mozgatók pozíciókapcsolóval

Zárási mérettáblázat és Siemens szelepekkel való kompatibilitás



Figyelem: Az új, 6,5 mm-es löketű termoelektromos szelepmozgatók Siemens PICV szelepekkel történő használatához nincs szükség kiegészítő adapterre, lemezre vagy beállításra → Csak használja a csomagolásban tartozékként adott ASA80 adaptert és rögzítse a mozgatót a szelepre!

Fontos: a piacon elérhető hasonló kinézetű mozgatók, amelyek azonban műszaki jellemzőikben (belső kialakítás, futásidő, záróerő, szelepszár elmozdulás, stb.) eltérnek a Siemens változatoktól! A Siemens kizárólag a leírásban részletezett cikkszámú, bevizsgált működési jellemzőkkel rendelkező szelep + szelepmozgató összeállításokra vállal jótállást.

Termék jellemzők

Első nyitás funkció STA mozgatóknál (NC típusok)

- Az STA (NC) típusú mozgatók – első nyitás funkcióval beállítva kerülnek leszállításra a gyárból
- Ez a funkció teszi lehetővé a könnyű felszerelést a radiátor szelepekre ill. egyéb szelepekre
- Az első feszültség rákapcsolás után 6 perccel oldódik ki a funkció és aktiválódik a normál működés
- Az első nyitás funkció a későbbiekben már nem aktiválható újra

Pozíció visszajelzési lehetőség a 6,5mm-es modulációs mozgatóknál

A modulációs szelepmozgatók lehetővé teszik 3-vezetékes vagy 4-vezetékes csatlakozó kábel használatát.

→ 4-vezetékes csatlakozó kábellel lehetővé válik a pozíció visszajelzési funkció használata.

- Az STA161.65L10&STP161.65L10 mozgatók 3-vezetékes kábellel kerülnek szállításra
- Az STA162.65L10&STP162.65L10 mozgatók 4-vezetékes kábellel kerülnek szállításra

Bármilyen csatlakozókábel (pozíció visszajelzéssel vagy anélkül) felszerelhető és működtethető az összes 6,5 mm-es modulációs mozgatóval.

- A pillanatnyi működési pozíció közvetlen visszajelzése
- 1...9 Volt a szeleppozíció jelzésére
- <0.5 - >9V az esetleges hibaállapotok jelzésére
- A kimeneti jel arányos a mozgató / szelep pozíciójával



3-eres csatlakozó kábel – nincs visszajelzés



4-eres csatlakozó kábel – van pozíció visszajelzés

Szelepszár-elmozdulás automatikus adaptációja modulációs mozgatóknál

A modulációs mozgatók tartalmaznak egy adaptációs funkciót, amely a mozgató elmozdulását a szelep elmozdulásához igazítja. Ez lehetővé teszi a szelep pontosabb szabályozását. A minimálisan 0,5 mm-es túlmozdulás biztosítja a szelep megfelelő és biztonságos zárását a teljes élettartam alatt.

- A mozgató felismeri a szelepszár elmozdulási tartományát és az aktív szabályozási feszültség tartományt automatikusan ehhez állítja be
- Megnövel precizitás a szelep mozgásánál és kevesebb üresjárat a pontosabb szabályozásért
- NC változatoknál: Ön-adaptáció és "Első nyitás" funkció. Ehhez a folyamathoz 25 percre van szükség az üzembe helyezés során
- NO változatoknál: Ön-adaptáció. Ehhez a folyamathoz 19 percre van szükség az üzembe helyezés során

Az alábbi cikkszámú termékeknél érhetőek el a fenti funkciók:

- STA161.65L10
- STP161.65L10
- STA162.65L10
- STP162.65L10
- STA161.40L10
- STP161.40L10

Termoelektromos mozgatók 6.5mm és 4mm szelepszár elmozdulással

Cikkszám	Leírás	Raktári szám
STA121.65L10	NC, 6.5mm 24V AC/DC, on/off, 1m kábellel, VA80	S55174-A201
STP121.65L10	NO, 6.5mm 24V AC/DC, on/off, 1m kábellel VA80	S55174-A203
STA321.65L10	NC, 6.5mm, 230V AC, on/off, 1m kábellel, VA80	S55174-A200
STP321.65L10	NO, 6.5mm 230V AC, on/off, 1m kábellel, VA80	S55174-A202
STA121.65L20	NC, 6.5mm 24V AC/DC, on/off, 2m kábellel, VA80	S55174-A205
STP121.65L20	NO, 6.5mm 24V AC/DC, on/off, 2m kábellel VA80	S55174-A207
STA321.65L20	NC, 6.5mm, 230V AC, on/off, 2m kábellel, VA80	S55174-A204
STP321.65L20	NO, 6.5mm 230V AC, on/off, 2m kábellel, VA80	S55174-A206
STA121.65H20	NC, 6.5mm 24V AC/DC on/off, 2m Halogén-mentes, VA80	S55174-A208
STA321.65H20	NC, 6.5mm, 230V AC, on/off 2m Halogén-mentes, VA80	S55174-A209
STA121.65/00	NC, 6.5mm 24V AC/DC, on/off, VA80, kábel nélkül	S55174-A211
STP121.65/00	NO, 6.5mm, 24V AC/DC on/off VA80, kábel nélkül	S55174-A213
STA321.65/00	NC, 6.5mm, 230V AC, on/off, VA80, kábel nélkül	S55174-A210
STP321.65/00	NO, 6.5mm, 230V AC on/off, VA80, kábel nélkül	S55174-A212
STA161.65L10	NC, 6.5mm, 24V AC, Modulációs, VA80, 1m kábellel, nincs pozíció visszajelzés	S55174-A214
STP161.65L10	NO, 6.5mm, 24V AC, Modulációs, VA80, 1m kábellel, nincs pozíció visszajelzés	S55174-A215
STA162.65L10	NC, 6.5mm, 24V AC/DC, Modulációs, VA80, 1m kábellel, pozíció visszajelzéssel	S55174-A216
STP162.65L10	NO, 6.5mm 24V AC/DC, Modulációs, VA80, 1m kábellel pozíció visszajelzéssel	S55174-A217
STA121.40L10	NC, 4mm, 24V AC/DC, on/off, 1m kábellel, VA80	S55174-A219
STP121.40L10	NO, 4mm, 24V AC/DC, on/off, 1m kábellel VA80	S55174-A221
STA321.40L10	NC, 4mm, 230V AC, on/off, 1m kábellel, VA80	S55174-A218
STP321.40L10	NO, 4mm, 230V AC, on/off, 1m kábellel, VA80	S55174-A220
STA126.40L10	NC, 4mm, 24V AC/DC, on/off, végálláskapcsolóval, VA80	S55174-A225
STA326.40L10	NC, 4mm, 230V AC, on/off, végálláskapcsolóval, VA80	S55174-A224
STA161.40L10	NC, 4mm, 24V AC Modulációs, 1m kábellel, VA80	S55174-A222
STP161.40L10	NO, 4mm, 24V AC, Modulációs, 1m kábellel, VA80	S55174-A223

Kábelek és kiegészítők termoelektromos szelepmozgatókhoz

Cikkszám	Leírás	Raktári szám
ASY21L10	1m hosszú PVC kábel	S55845-Z278
ASY21L20	2m hosszú PVC kábel	S55845-Z279
ASY21L50	5m hosszú PVC kábel	S55845-Z280
ASY21L100	10m hosszú PVC kábel	S55845-Z281
ASY21L10H	1m hosszú Halogén-mentes kábel	S55845-Z282
ASY21L50H	5m hosszú Halogén-mentes kábel	S55845-Z283
ASY21L100H	10m hosszú Halogén-mentes kábel	S55845-Z284
ASY61L10	1m hosszú PVC kábel, pozíció visszajelzés nélkül	S55845-Z285
ASY61L20	2m hosszú PVC kábel, pozíció visszajelzés nélkül	S55845-Z286
ASY61L50	5m hosszú PVC kábel, pozíció visszajelzés nélkül	S55845-Z287
ASY61L100	10m hosszú PVC kábel, pozíció visszajelzés nélkül	S55845-Z288
ASY61L10H	1m hosszú Halogén-mentes kábel, pozíció visszajelzés nélkül	S55845-Z289
ASY61L50H	5m hosszú Halogén-mentes kábel, pozíció visszajelzés nélkül	S55845-Z290
ASY61L100H	10m hosszú Halogén-mentes kábel, pozíció visszajelzés nélkül	S55845-Z291
ASY62L10	1m hosszú PVC kábel, pozíció visszajelzéssel	S55845-Z292
ASY62L20	2m hosszú PVC kábel, pozíció visszajelzéssel	S55845-Z293
ASY62L50	5m hosszú PVC kábel, pozíció visszajelzéssel	S55845-Z294
ASY62L100	10m hosszú PVC kábel, pozíció visszajelzéssel	S55845-Z295
ASY62L10H	1m hosszú Halogén-mentes kábel, pozíció visszajelzéssel	S55845-Z296
ASY62L50H	5m hosszú Halogén-mentes kábel, pozíció visszajelzéssel	S55845-Z297
ASY62L100H	10m hosszú Halogén-mentes kábel, pozíció visszajelzéssel	S55845-Z298
ASA04H	Adapter Beulco padlófűtéshez	S55845-Z304
ASA10	Adapter Strawa padlófűtéshez	S55845-Z305
ASA26	Adapter Giacomini szelephez	S55845-Z299
ASA59	Adapter Danfoss RAV/L szelephez	S55845-Z300
ASA72	Adapter Danfoss RAV, szelephez	S55845-Z301
ASA78	Adapter Danfoss RA szelephez	S55845-Z302
ASA80	Adapter M30×1.5 szelephez	S55845-Z303
AV52	Adapter COMAP szelephez	BPZ: AV52
AV59	Adapter Vaillant szelephez	BPZ: AV59
AV61	Adapter MMA Markaryd szelephez	BPZ: AV61

Régi / Új kiváltási segédlet

1. generációs mozgatók

2022-es (megszűnt) mozgatók

Új generációs termoelektromos mozgatók

Régi cikkszám	Régi raktári szám	Technikai jellemzők	Újabb cikkszám	Újabb raktári szám	Kiválthatóság	Technikai jellemzők	Új cikkszám	Új raktári szám	Kiválthatóság	Technikai jellemzők
STA73	S55174-A100	AC/DC24V, NC, 1.0m kábel	STA121	S55174-A177	1:1	NC, 4.5mm AC/DC24V, 1.0m kábel	STA121.65L10	S55174-A201	1:1	NC, 6.5mm 24V AC/DC, on/off, 1m kábel, VA80
STA23	S55174-A101	AC230V, NC, 1.0m kábel	STA321	S55174-A178	1:1	NC, 4.5mm, AC230V, 1.0m kábel	STA321.65L10	S55174-A200	1:1	NC, 6.5mm, 230V AC, on/off, 1m kábel, VA80
STP73	S55174-A102	AC/DC 24V, NO, 1.0m kábel	STP121	S55174-A179	1:1	NO, 4.5mm AC/DC 24V, 1.0m kábel	STP121.65L10	S55174-A203	1:1	NO, 6.5mm 24V AC/DC, on/off, 1m kábel VA80
STP23	S55174-A103	AC230V, NO, 1.0m kábel	STP321	S55174-A180	1:1	NO, 4.5mm, AC230V, 1.0m kábel	STP321.65L10	S55174-A202	1:1	NO, 6.5mm 230V AC, on/off, 1m kábel, VA80
STA63	S55174-A104	AC 24V, 0...10V, NO, 2.0m kábel			1:1	NO, 4.5mm, AC 24V, 0...10V, 2.0m kábel	STA161.65L10	S55174-A214	1:1, rövidebb kábel	NC, 6.5mm, 24V AC, Modulációs 0...10V, VA80, 1m kábel
STP63	S55174-A105	AC24V, 0...10V, NC, 2.0m kábel			1:1	NC, 4.5mm, AC24V, 0...10V, 2.0m kábel	STP161.65L10	S55174-A215	1:1, rövidebb kábel	NO, 6.5mm, 24V AC, Modulációs 0...10V, VA80, 1m kábel
STA73HD	S55174-A106	AC/DC 24V, NC 90N, 0.8m kábel	STA121	S55174-A177	1:1	NC, 4.5mm, AC/DC 24V, 90N, 0.8m kábel	STA121.65L10	S55174-A201	1:1	NC, 6.5mm 24V AC/DC, on/off, 1m kábel, VA80
STA23HD	S55174-A107	AC230V, NC 90N, 0.8m kábel	STA321	S55174-A178	1:1	NC, 4.5mm, AC230V, 90N, 0.8m kábel	STA321.65L10	S55174-A200	1:1	NC, 6.5mm, 230V AC, on/off, 1m kábel, VA80
STA73/00	S55174-A109	AC/DC24V NC, kábel nélkül	STA121	S55174-A177		Kábel mellékelve NC, 4.5mm, AC/DC24V, 1.0m kábel	STA121.65L10	S55174-A201	1:1	NC, 6.5mm 24V AC/DC, on/off, 1m kábel, VA80
STA23/00	S55174-A110	AC230V, NC, kábel nélkül	STA321	S55174-A178		Kábel mellékelve NC, 4.5mm, AC230V, 1.0m kábel	STA321.65L10	S55174-A200	1:1	NC, 6.5mm, 230V AC, on/off, 1m kábel, VA80
STP73/00	S55174-A111	AC/DC24V, NO, kábel nélkül	STP121	S55174-A179		Kábel mellékelve NO, 4.5mm, AC/DC 24V, 1.0m kábel	STP121.65L10	S55174-A203	1:1	NO, 6.5mm 24V AC/DC, on/off, 1m kábel VA80
STP23/00	S55174-A112	AC230V, NO, kábel nélkül	STP321	S55174-A180		Kábel mellékelve NO, 4.5mm, AC230V, 1.0m kábel	STP321.65L10	S55174-A202	1:1	NO, 6.5mm 230V AC, on/off, 1m kábel, VA80
STA73PR/00	S55174-A115	AC/DC24V, NC, kábel nélkül, párhuzamos működés	STA121	S55174-A177		Kábel mellékelve NC, 4.5mm, AC 24V, 0...10V, 2.0m kábel	STA121.65L20	S55174-A205	1:1	NC, 6.5mm 24V AC/DC on/off 2m kábel, VA80
STP73PR/00	S55174-A116	AC/DC24V, NO, kábel nélkül, párhuzamos működés	STP121	S55174-A179		Kábel mellékelve NO, 4.5mm, AC24V, 0...10V, 2.0m kábel	STP121.65L20	S55174-A207	1:1	NO, 6.5mm, 24V AC/DC on/off, 2m kábel, VA80
STA73 MP/00	S55174-A113	AC/DC24V, NC, kábel nélkül, 50db-os csomag				nincs csomag kiváltó (külön árajánlat kérhető)				
STA23 MP/00	S55174-A114	AC230V, NC, kábel nélkül, 50db-os csomag				nincs csomag kiváltó (külön árajánlat kérhető)				
STA73B/00	S55174-A117	AC/DC24V, NC, fekete RAL 9005				nincs kiváltó				
STA23B/00	S55174-A118	AC230V, NC, fekete RAL 9005				nincs kiváltó				

3 Termék előnyök és bevezetés támogatása

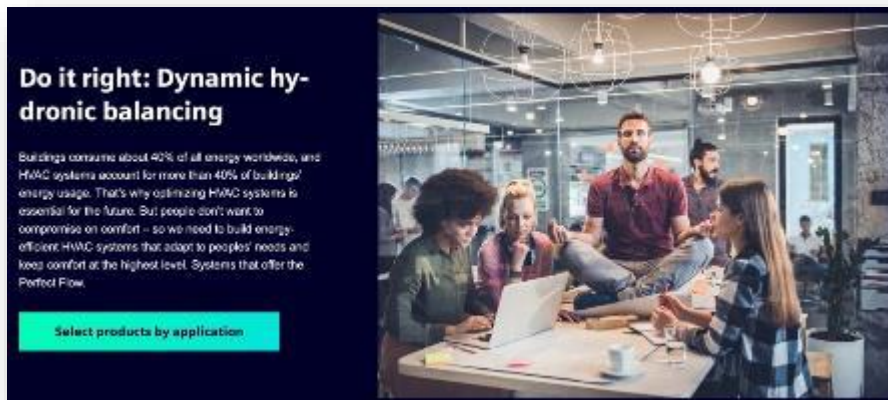
Az új termoelektromos mozgatók olyan műszaki jellemzőkkel rendelkeznek (pl. IP54 védettség) amelyek nem általánosak a piacon és a termék árszínjét tekintve is igen versenyképes. Az igazi termék+árelőny az alkalmazható Siemens szelepekkel együtt, csomagban jelenik meg látványosan (radiátor PICV szelepekkel, PICV szelepekkel, on/off PICV szelepekkel és a saját Siemens szobatermosztátokkal).

A marketing eszközökben (szelepkiválasztó, stb.) fokozatosan kerül frissítésre az új termékcsalád, de pl. a népszerű online HIT Tool termékkiválasztó programban már a magyar nyelvű modul is tartalmazza az új mozgatókat.

STA.../STP... & PICV-csomag:

Az új mozgatók PICV szelepekkel együtt történő felhasználási lehetőségeiről átfogó képet ad a "Do it Right: Dynamic Hydronic Balancing" azaz „Végezzük jól: Dinamikus Hidraulikai Szabályozás” modul, mely elérhető itt:

www.siemens.com/hydraulic-balancing



4 Értékesítési információk

Termékek elérhetősége

A széles termékpaletta tekintetével a teljes termék portfólió bevezetése fokozatosan, több lépcsőben fog megtörténni, melynek tervezett ütemezése a következő

- | | |
|---|--------------------------------|
| 1. ütem: 6.5mm-es On/Off mozgatók fix kábellel | - elérhetők 2023 augusztustól |
| 2. ütem: 6.5mm Moduláció változatok | - elérhetők 2023 augusztustól |
| 3. ütem: Adapterek 3 rd gyártók szelepeihez & külön kábelek: | - elérhetők 2023 szeptembertől |
| 4. ütem: 4mm On/Off & Moduláció változatok | - elérhetők 2023 októbertől |

Termékek ára

Az új termékcsalád egyes modelljeinek az árszintje megegyezik az előd (kiváltott) termékek eddigi, megszokott árszintjeivel.

5 Terméktámogatás és Kapcsolat

Amennyiben bármi további kérdése van az új termékekkel kapcsolatban, kérjük keresse Siemens kapcsolattartóját:

Siemens Zrt. SI
Building technology ágazat
CPS - Szabályozástechnikai Termékek és Rendszerek üzletág

H-1143 Budapest,
✉ Gizella u. 51-57.
Hungary

@ cps.hu@siemens.com