

Termék bevezetés - Új szárnykerekű hőmennyiségmérők M-bus kommunikációval és 2 impulzus bemenettel

Az eddig elérhető WfX53.. hőmennyiségmérőket váltja az új generációs WfX54... hőmennyiségmérő család. Az új termékek 2016 áprilisától válnak elérhetővé, közös jellemzőjük az M-bus kommunikációs képesség 2 impulzus bemenettel kiegészülve.



Tartalom

1	Összefoglalás	3
2	Szárnykerekes hőmennyiségmérők	3
3	Új modellek beépített M-bus kommunikációval és 2 impulzus bemenettel.....	4
	Dokumentációk és HIT program	5
	Kijelzési körök gyors kiolvasáshoz	5
4	Kapcsolat.....	5

1 Összefoglalás

2014-ben lett bemutatva a Siemens "5" sorozat jelzésű fűtési és kombinált fűtési/hűtési hőmennyiségmérő családjai külső kommunikációs modullal, úgynevezett "szett-kialakításban".

A folyamatos termékfejlesztés eredményeként 2016 áprilisától már elérhetők, az új fűtési és kombinált fűtési/hűtési hőmennyiségmérők beépített M-bus kommunikációs képességgel és 2 impulzus bemenettel, vízmérők közvetlen csatlakoztathatósága érdekében. Az új termékek megjelenésével az eddigi M-Bus kommunikációs változatok fokozatosan kivételre kerülnek.

Ugyanakkor az AMR rádiós kommunikációra alkalmas mérő szettek változatlanul elérhetők maradnak, mivel ezen termékek vonatkozásában továbbra is a külső modulok szettek kínálják a megfelelő technikai megoldást.

2 Szárnykerekű hőmennyiségmérők

Az alábbi szárnykerekű hőmennyiségmérők és kommunikációs modulok érhetőek el jelenleg:

- 15 féle szárnykerekű hőmennyiségmérő
- 3 kommunikációs modul



Heat meter 0.6 ... 2.5 m³/h
WFM50..



AMR and walk-by modules
WFZ56..



M-bus module
WFZ51



Heat meter set 0.6 ... 2.5 m³/h
- M-bus WFM53..
- AMR WFM57..

Heat/Cooling energy meter set 0.6 ... 2.5 m³/h
- M-bus WFN53..
- AMR WFN57..

Hőmennyiségmérők kommunikáció nélkül

WFM501-E000H0	Szárnykerekű hőmennyiségmérő csak fűtés alkalmazásokhoz, Q _n =0,6m ³ /h, 110 mm beépítési hossz, G 3/4" csatlakozó méret
WFM502-E000H0	Szárnykerekű hőmennyiségmérő csak fűtés alkalmazásokhoz, Q _n =1,5m ³ /h, 110 mm beépítési hossz, G 3/4" csatlakozó méret
WFM503-J000H0	Szárnykerekű hőmennyiségmérő csak fűtés alkalmazásokhoz, Q _n =2,5m ³ /h, 130 mm beépítési hossz, G 1" csatlakozó méret

Kiegészítő modulok hőmennyiségmérőkhöz

WFM51	M-bus kiegészítő modul
WFZ56.OK	AMR kiegészítő modul beépített antennával
WFZ566.OK	Walk-by kiegészítő modul beépített antennával

Hőmennyiségmérők M-bus kommunikációval

WFM531-E000H0	Szárnykerekű hőmennyiségmérő csak fűtés alkalmazásokhoz, Qn=0,6m ³ /h, 110 mm beépítési hossz, G 3/4" csatlakozó méret, M-bus kommunikációval
WFM532-E000H0	Szárnykerekű hőmennyiségmérő csak fűtés alkalmazásokhoz, Qn=1,5m ³ /h, 110 mm beépítési hossz, G 3/4" csatlakozó méret, M-bus kommunikációval
WFM533-J000H0	Szárnykerekű hőmennyiségmérő csak fűtés alkalmazásokhoz, Qn=2,5m ³ /h, 130 mm beépítési hossz, G 1" csatlakozó méret, M-bus kommunikációval
WFN531-E000H0	Szárnykerekű hőmennyiségmérő fűtés/hűtés alkalmazásokhoz, Qn=0,6m ³ /h, 110 mm beépítési hossz, G 3/4" csatlakozó méret, M-bus kommunikációval
WFN532-E000H0	Szárnykerekű hőmennyiségmérő fűtés/hűtés alkalmazásokhoz, Qn=1,5m ³ /h, 110 mm beépítési hossz, G 3/4" csatlakozó méret, M-bus kommunikációval
WFN533-J000H0	Szárnykerekű hőmennyiségmérő fűtés/hűtés alkalmazásokhoz, Qn=2,5m ³ /h, 130 mm beépítési hossz, G 1" csatlakozó méret, M-bus kommunikációval

Hőmennyiségmérők AMR kommunikációval

WFM571-E000H0	Szárnykerekű hőmennyiségmérő csak fűtés alkalmazásokhoz, Qn=0,6m ³ /h, 110 mm beépítési hossz, G 3/4" csatlakozó méret, AMR kommunikációval
WFM572-E000H0	Szárnykerekű hőmennyiségmérő csak fűtés alkalmazásokhoz, Qn=1,5m ³ /h, 110 mm beépítési hossz, G 3/4" csatlakozó méret, AMR kommunikációval
WFM573-J000H0	Szárnykerekű hőmennyiségmérő csak fűtés alkalmazásokhoz, Qn=2,5m ³ /h, 130 mm beépítési hossz, G 1" csatlakozó méret, AMR kommunikációval
WFN571-E000H0	Szárnykerekű hőmennyiségmérő fűtés/hűtés alkalmazásokhoz, Qn=0,6m ³ /h, 110 mm beépítési hossz, G 3/4" csatlakozó méret, AMR kommunikációval
WFN572-E000H0	Szárnykerekű hőmennyiségmérő fűtés/hűtés alkalmazásokhoz, Qn=1,5m ³ /h, 110 mm beépítési hossz, G 3/4" csatlakozó méret, AMR kommunikációval
WFN573-J000H0	Szárnykerekű hőmennyiségmérő fűtés/hűtés alkalmazásokhoz, Qn=2,5m ³ /h, 130 mm beépítési hossz, G 1" csatlakozó méret, AMR kommunikációval

3 Új modellek beépített M-bus kommunikációval és 2 impulzus bemenettel

2016 áprilisától, az új hőmennyiségmérők (fűtési és fűtés/hűtési) a beépített M-bus kommunikációval és 2 impulzus bemenettel elérhetővé válnak. Ezek az új termékek fogják váltani az eddigi M-bus szetteket (WFM531... és WFN531...), amelyek ugyancsak 2016 áprilisától fokozatosan kivezetésre kerülnek.

Leírás	Cikkszám (ASN)
Szárnykerekű hőmennyiségmérő csak fűtés alkalmazásokhoz, Qn=0,6m ³ /h, 110 mm beépítési hossz, G 3/4" csatlakozó méret, M-bus kommunikációval és 2 impulzus bemenettel	WFM541-G000H0
Szárnykerekű hőmennyiségmérő csak fűtés alkalmazásokhoz, Qn=1,5m ³ /h, 80 mm beépítési hossz, G 3/4" csatlakozó méret, M-bus kommunikációval és 2 impulzus bemenettel	WFM542-C000H0
Szárnykerekű hőmennyiségmérő csak fűtés alkalmazásokhoz, Qn=1,5m ³ /h, 110 mm beépítési hossz, G 3/4" csatlakozó méret, M-bus kommunikációval és 2 impulzus bemenettel	WFM542-G000H0
Szárnykerekű hőmennyiségmérő csak fűtés alkalmazásokhoz, Qn=2,5m ³ /h, 130 mm beépítési hossz, G 1" csatlakozó méret, M-bus kommunikációval és 2 impulzus bemenettel	WFM543-L000H0

Leírás	Cikkszám (ASN)
Szárnykerekű hőmennyiségmérő fűtés/hűtés alkalmazásokhoz, Qn=0,6m ³ /h, 110 mm beépítési hossz, G 3/4" csatlakozó méret, M-bus kommunikációval és 2 impulzus bemenettel	WFN541-G000H0
Szárnykerekű hőmennyiségmérő fűtés/hűtés alkalmazásokhoz, Qn=1,5m ³ /h, 110 mm beépítési hossz, G 3/4" csatlakozó méret, M-bus kommunikációval és 2 impulzus bemenettel	WFN542-G000H0
Szárnykerekű hőmennyiségmérő fűtés/hűtés alkalmazásokhoz, Qn=2,5m ³ /h, 130 mm beépítési hossz, G 1" csatlakozó méret, M-bus kommunikációval és 2 impulzus bemenettel	WFN543-L000H0

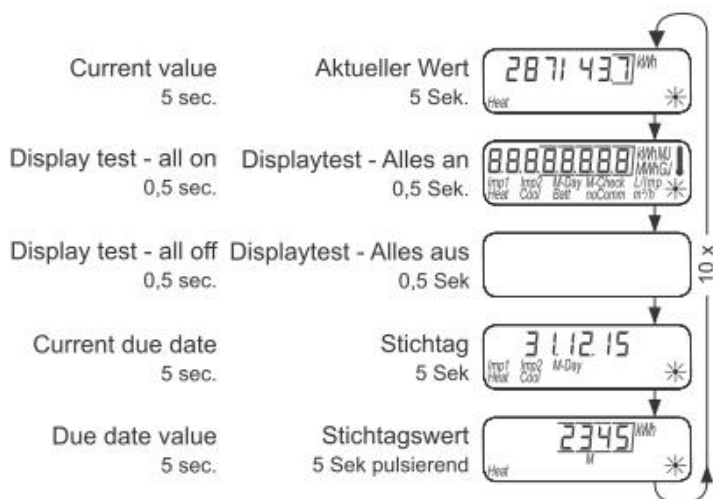
Dokumentációk és HIT program

Az új termékek adatlapja hamarosan elérhető lesz honlapunkon is.

A következő HIT frissítés (tervezett 2016 áprilisában) már tartalmazni fogja valamennyi frissített információt.

Kijelzési körök gyors kiolvasáshoz

A helyszíni kiolvasás megkönnyítése érdekében, a kijelzési körök az alábbiak szerint lettek módosítva:



A kijelző alaphelyzetben kikapcsolt állapotban van (alvó üzemmód - energiatakarékosság).

A gyors kiolvasás azonnal indul, amint valamelyik gombot megnyomják. Az elsőként megjelenő információ a pillanatnyi hőfogyasztási érték. 10 ismétlés után, a kijelző visszakapcsol alvó üzemmódba.

2016 januárjától, **minden** szárnykerekű hőmennyiségmérő az új kijelzési körrel kerül szállításra.

4 Kapcsolat

Siemens Zrt.

BT CPS

Szabályozástechnikai Termékek és Rendszerek

✉ H-1143 Budapest, Gizella u. 51-57.

Hungary

☎ +36 (1) 471-1393

@ cps.hu@siemens.com

web: www.siemens.hu/cps